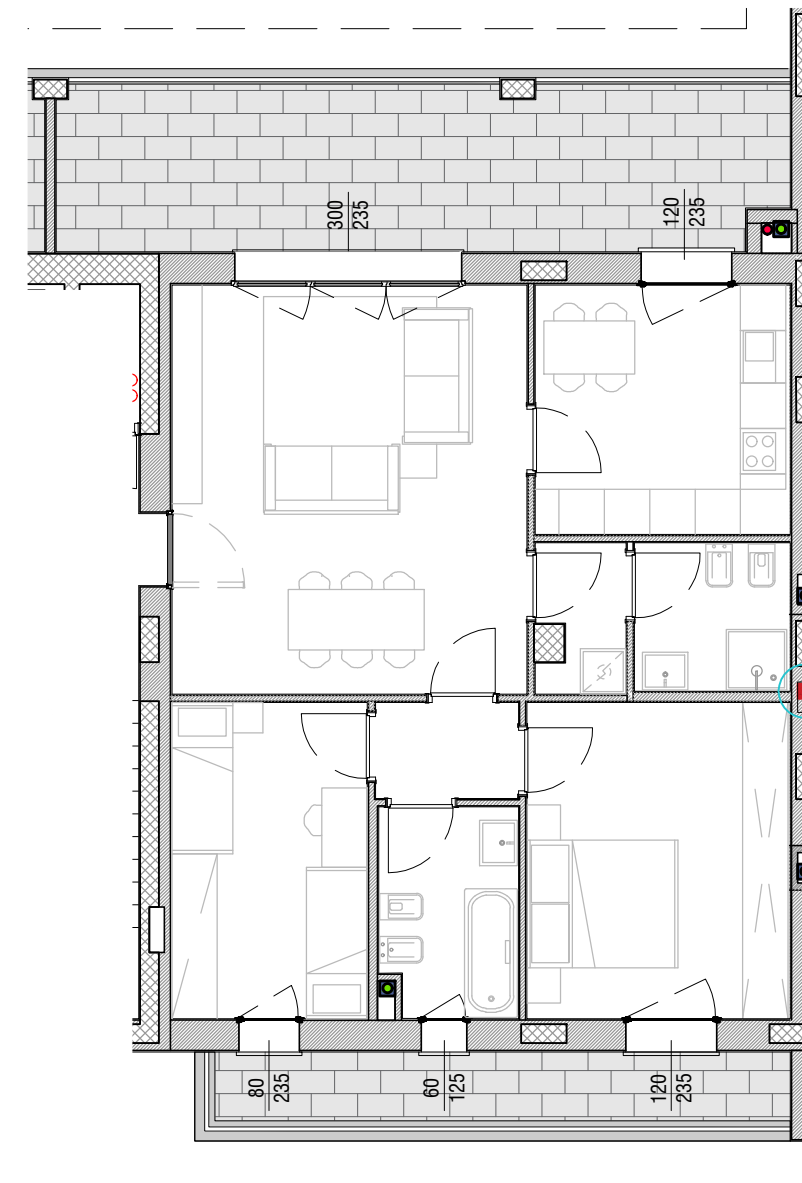
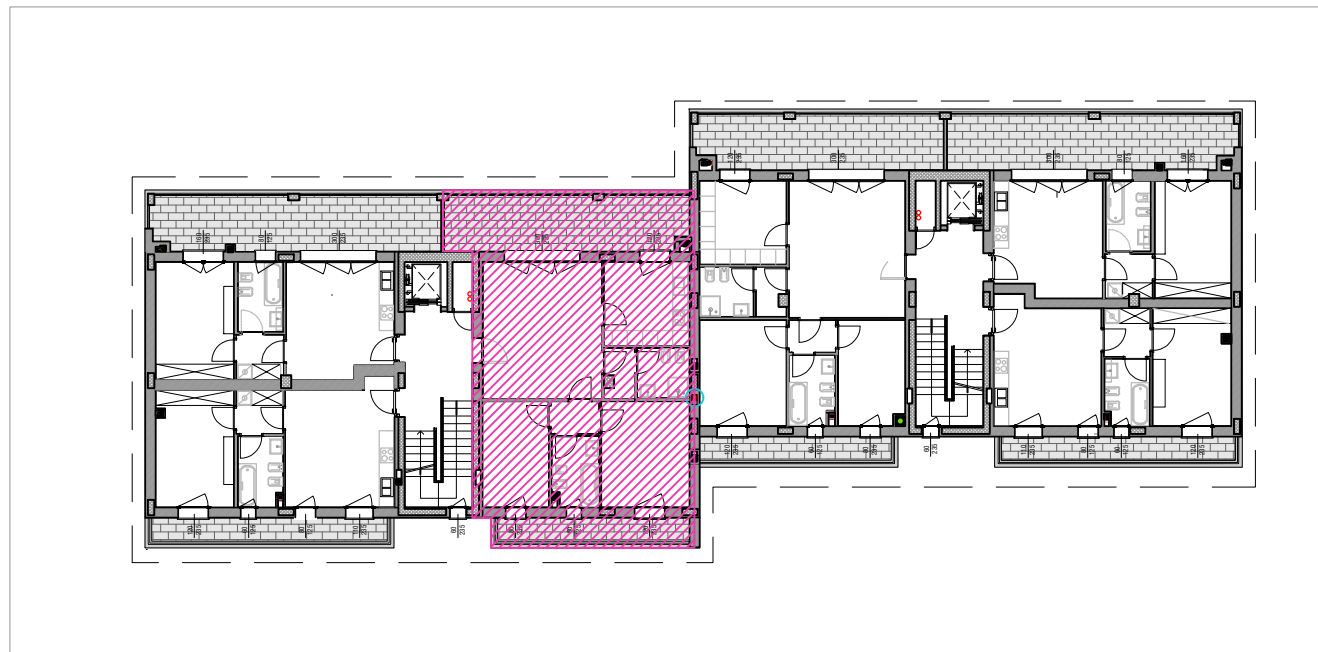


**TRILOCALE**

alloggio: 93.50 mq  
terrazzo: 33.25 mq  
cantina: 4.10 mq

PLANIMETRIA GENERALE PIANO



Le misure sono indicative.  
Sporgenze dovute a pilastri, scarichi, canne fumarie,  
modifiche strutturali per esigenze richieste dal risparmio energetico  
non comporteranno variazioni di prezzo.  
Il tipo di parapetto è indicativo.  
Le forometrie e le posizioni dei serramenti sono indicative.

scala 1:100

