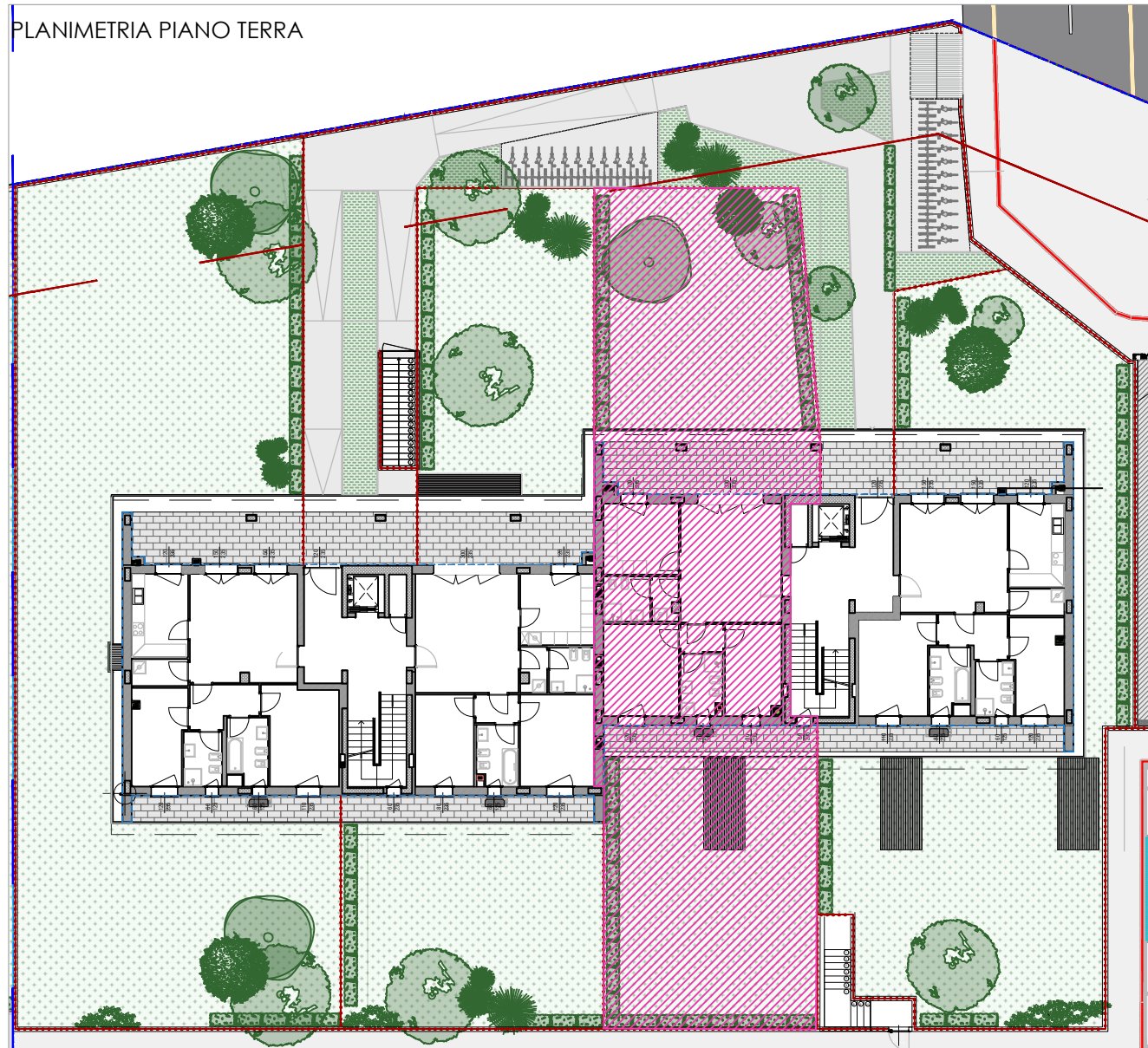


**TRILOCALE 3 -**

alloggio: 93.50 mq  
 porticato: 47.50 mq  
 giardino: 230.00 mq  
 cantina: 4.10 mq

PLANIMETRIA PIANO TERRA



Le misure sono indicative.  
 Sporgenze dovute a pilastri, scarichi, canne fumarie, modifiche strutturali per esigenze richieste dal risparmio energetico non comporteranno variazioni di prezzo.  
 Il tipo di parapetto è indicativo.  
 Le forometrie e le posizioni dei serramenti sono indicative.

scala 1:100

