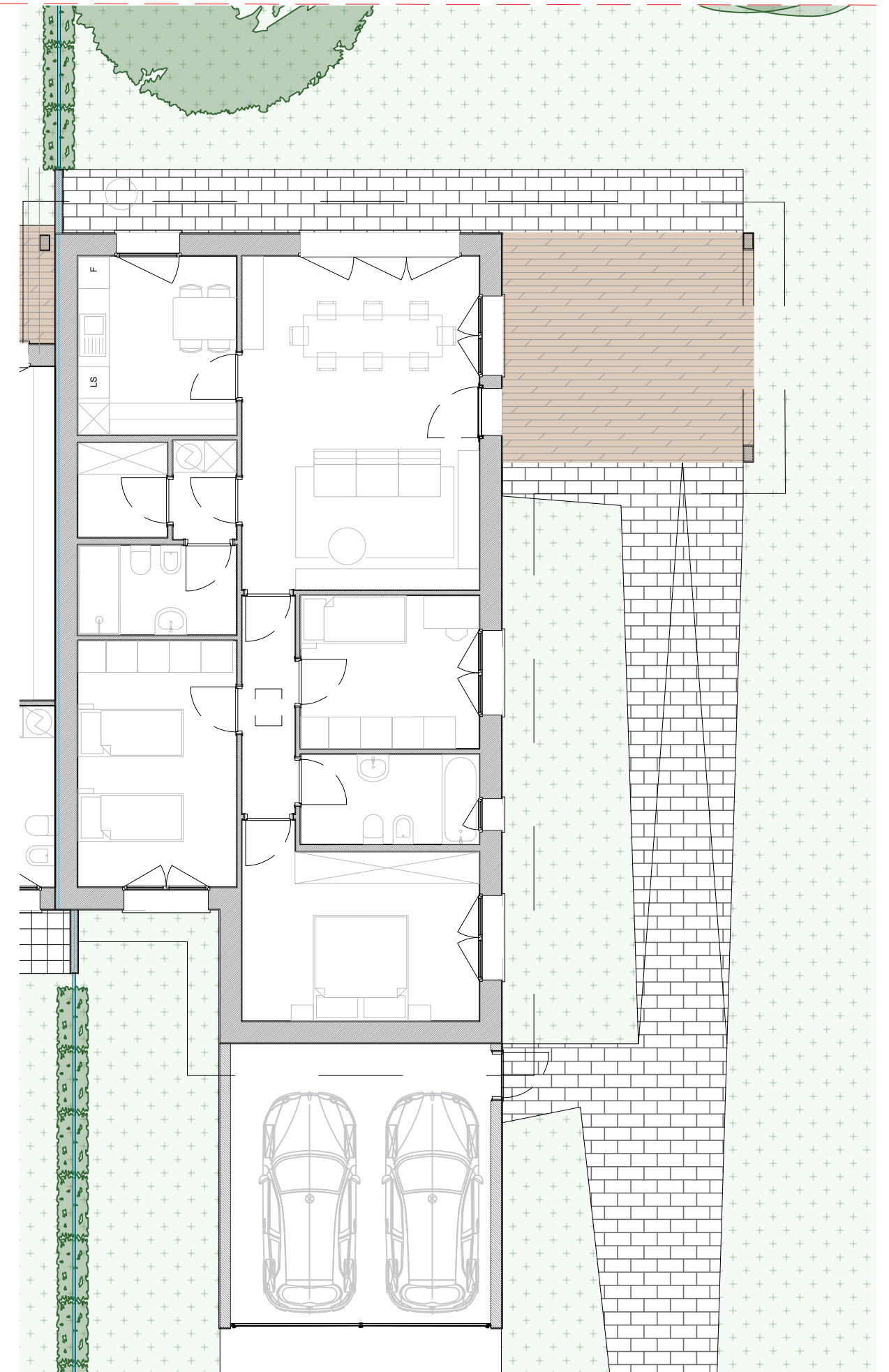


**VILLA 1 -**

alloggio: 120.50 mq  
porticato: 50.57 mq  
giardino: 440.00 mq



scala 1:100

Le misure sono indicative.  
Sporgenze dovute a pilastri, scarichi, canne fumarie,  
modifiche strutturali per esigenze richieste dal risparmio energetico  
non comporteranno variazioni di prezzo.  
Il tipo di parapetto è indicativo.  
Le forometrie e le posizioni dei serramenti sono indicative.

Data \_\_\_\_\_

Signor/a \_\_\_\_\_

Firma \_\_\_\_\_